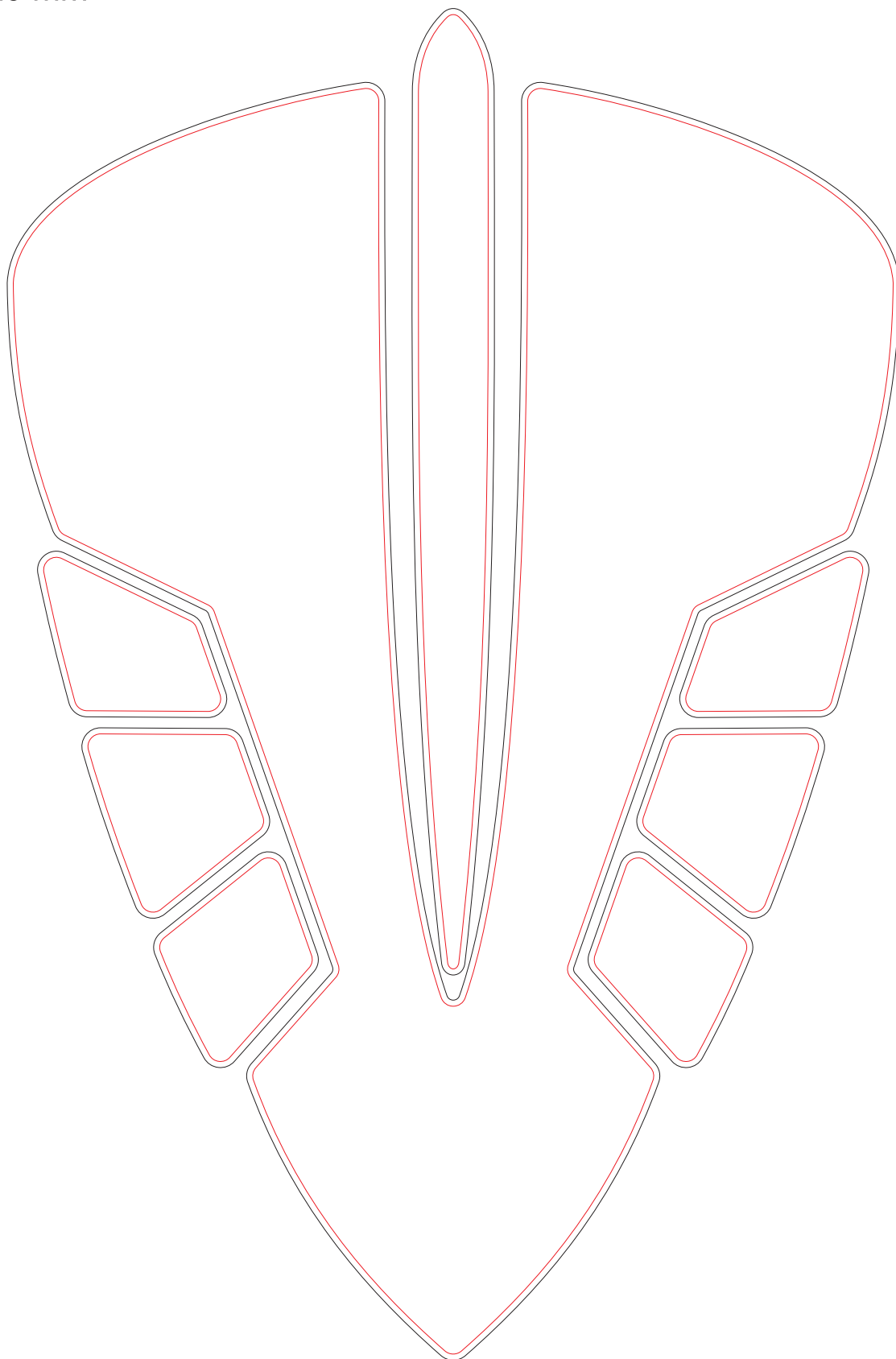


# Tankpad - Formvorlage

**FINE** label



Form 1  
144,5x220 mm



**Wichtig:**

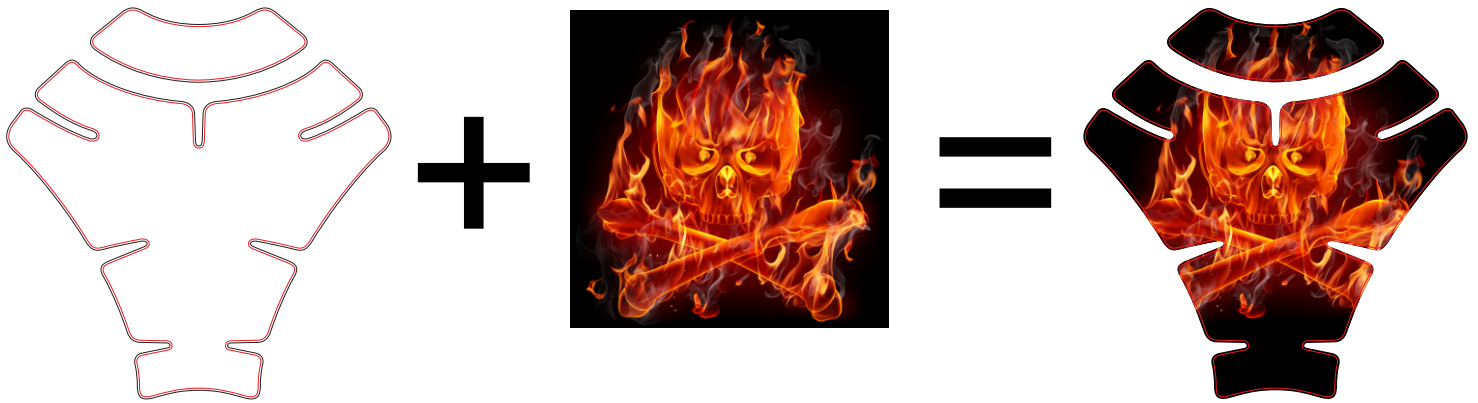
Das **Druckmotiv** muss unbedingt **innerhalb der schwarzen Linie** angelegt sein. Die Überfüllung wird benötigt um unbedruckte Teile im Randbereich zu vermeiden.

Die **rote Linie** ist die Schneidkontur und stellt die exakte Größe des Tankpads dar.

# Anleitung zur Anlegung eines Tankpads mit Ihrem individuellen Motiv



1. Tankpadform und Wunschmotiv-Grafik in einem Grafikprogramm (z. B. Corel Draw, Adobe Illustrator, Inkscape) öffnen und wie gewünscht einpassen / platzieren. Die Vorlagen sind in Originalgröße angelegt.



3. Speichern Sie die Datei am besten als pdf / eps. Falls Sie eine Bitmap-Grafik (z. B. jpg / tiff) erstellen möchten, müssen Sie vor der Ausgabe die rote Linie entfernen, da diese sonst mitgedruckt wird.

4. Bestellen Sie Ihr individuelles Tankpad unter:

[www.tankpad-felgenrandaufkleber.de/tankpad-wunschmotiv.html](http://www.tankpad-felgenrandaufkleber.de/tankpad-wunschmotiv.html)

und laden Sie die Datei mit hoch.

Wichtig:

Das **Druckmotiv** muss unbedingt **innerhalb der schwarzen Linie** angelegt sein. Die **Überfüllung** wird benötigt um unbedruckte Teile im Randbereich zu vermeiden.

Die **rote Linie** ist die Schneidkontur und stellt die exakte Größe des Tankpads dar und wird nicht mitgedruckt.

## **Bildqualität:**

Damit wir ein gutes Druckergebnis erzielen können, sollte das Bild mind. in Originalgröße angelegt sein, mit einer Auflösung von mind. 300 dpi



Sollten Sie Hilfe beim Anlegen benötigen, können wir dies auch gerne aufpreispflichtig für Sie übernehmen. Die Höhe der Kosten richten sich nach realem Aufwand.

Bei Fragen können uns gerne per Mail kontaktieren: [info@bike-label.de](mailto:info@bike-label.de)